

和歌山県立医科大学附属病院

患者統計

2022 年度

和歌山県立医科大学附属病院 経理課

年度別経営管理項目

項目		年度	平成30年度	令和元年度	令和2年度	令和3年度	令和4年度
経営管理項目	入院	新入院患者数(人)	17,502	18,551	18,314	18,724	17,637
		退院患者数(人)	17,451	18,532	18,346	18,704	17,679
		延入院患者数(人)	238,740	241,571	231,254	228,414	228,206
		平均在院日数(全病棟)(日)	13.7	13.0	12.6	12.2	12.9
		平均在院日数(一般病棟)(日)	13.6	12.6	12.3	11.8	12.4
		1日平均患者数(人)	654.1	660.0	633.6	625.8	625.2
		病床利用率(%)	81.8	82.5	79.2	78.2	78.2
		死亡患者数(人)	534	423	393	454	476
		死亡率(%)：死亡退院患者数 / 退院患者数	3.1	2.3	2.1	2.4	2.7
		入院診療単価(千円/日)	81.0	83.1	88.4	89.3	90.5
		病床数(4月1日時点)	一般	760	760	760	760
精神	40		40	40	40	40	
計	800		800	800	800	800	
外来	延外来患者数(人)	374,225	381,847	360,288	380,414	378,525	
	初診外来患者数(人)	23,502	24,449	20,860	22,409	22,554	
	救急車搬送患者数(人)	4,862	5,094	5,038	5,436	5,837	
	逆紹介患者数(人)	17,137	18,485	17,569	18,002	17,984	
	紹介率(%)	83.6	84.3	84.6	85.0	82.4	
	1日平均患者数(人)	1,534	1,578	1,483	1,572	1,558	
	外来診療単価(千円/日)	22.7	24.4	25.9	26.3	27.6	
その他	医療従事者数(人) 7月31日時点	1,464	1,489	1,522	1,477	1,465	
	材料比率(%)	15.1	15.7	16.3	17.2	17.0	
	医薬品比率(%)	23.5	24.2	23.8	23.9	25.3	

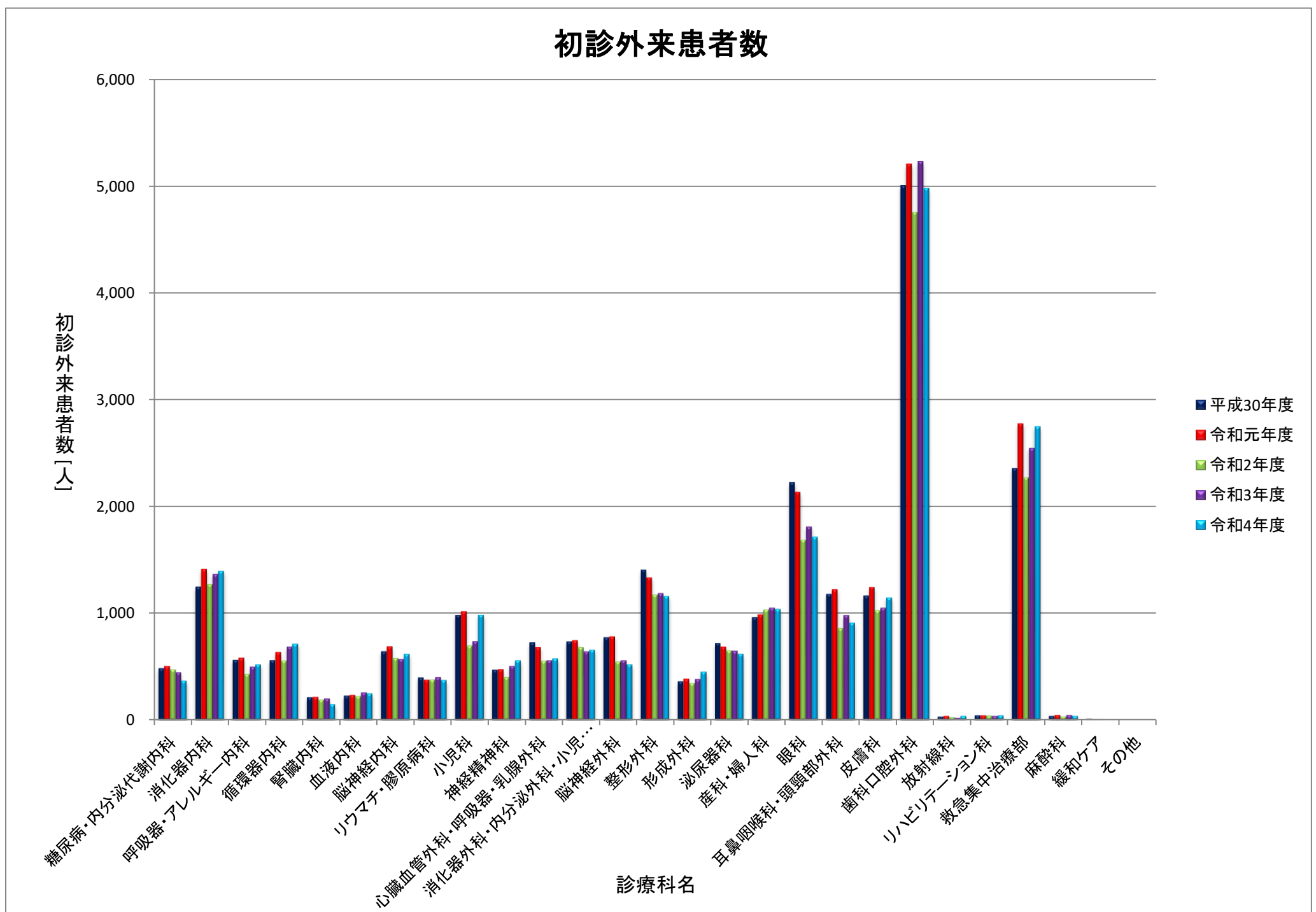
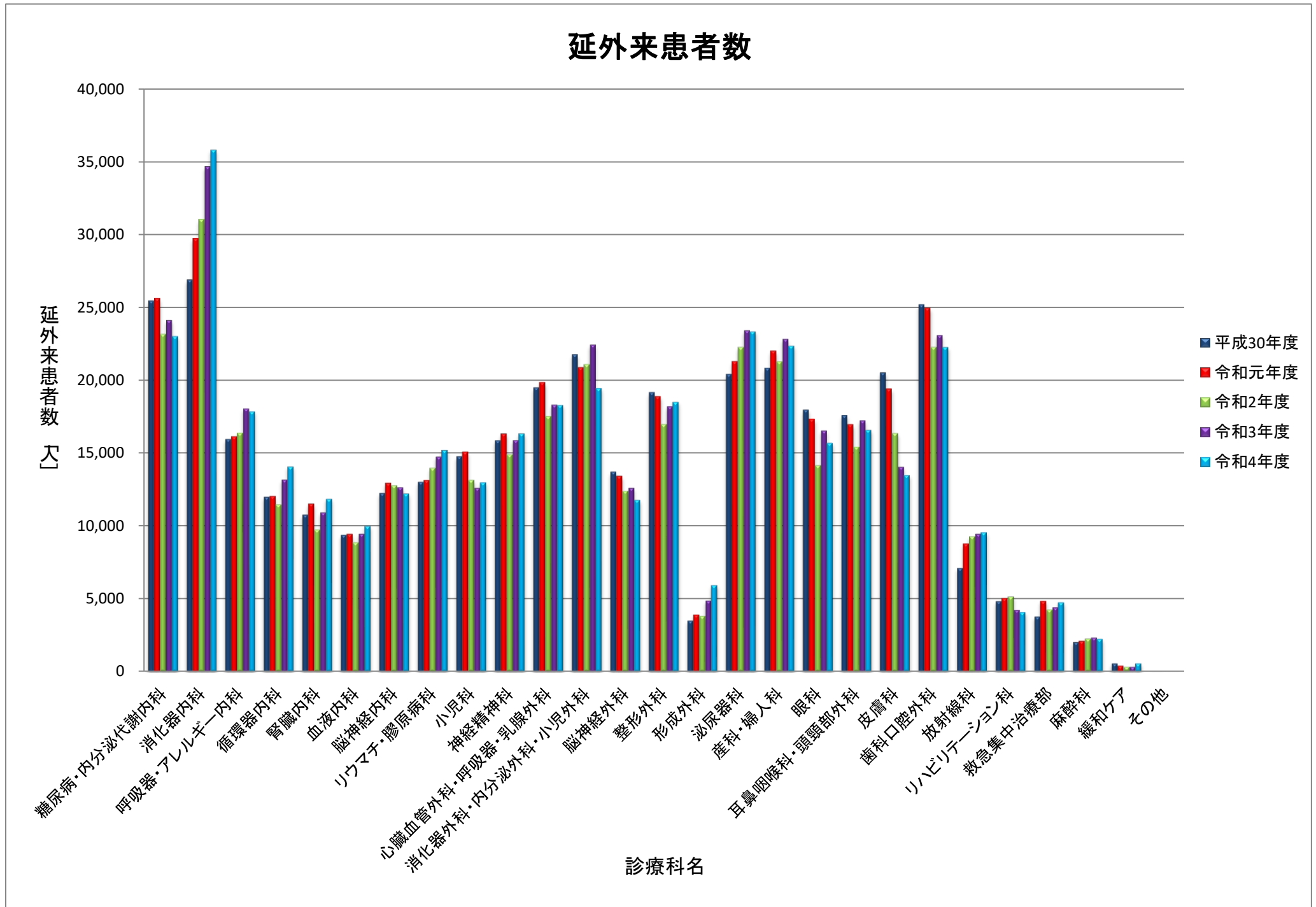
医薬品に血液・検査試薬含む

科別年度別外来患者数

延外来患者数	平成30年度	令和元年度	令和2年度	令和3年度	令和4年度
糖尿病・内分泌代謝内科	25,408	25,608	23,156	24,092	23,022
消化器内科	26,867	29,715	31,043	34,646	35,825
呼吸器・アレルギー内科	15,927	16,127	16,386	18,050	17,878
循環器内科	11,972	12,035	11,466	13,174	14,082
腎臓内科	10,743	11,503	9,727	10,924	11,852
血液内科	9,358	9,431	8,870	9,449	9,998
脳神経内科	12,239	12,934	12,772	12,635	12,238
リウマチ・膠原病科	12,994	13,136	13,980	14,744	15,222
小児科	14,742	15,068	13,151	12,605	13,000
神経精神科	15,847	16,318	14,906	15,872	16,365
心臓血管外科・呼吸器・乳腺外科	19,473	19,842	17,529	18,315	18,308
消化器外科・内分泌外科・小児外科	21,732	20,866	21,092	22,418	19,463
脳神経外科	13,701	13,412	12,404	12,601	11,803
整形外科	19,134	18,886	16,981	18,208	18,531
形成外科	3,488	3,890	3,820	4,860	5,933
泌尿器科	20,374	21,279	22,257	23,398	23,360
産科・婦人科	20,796	21,994	21,272	22,814	22,366
眼科	17,939	17,317	14,164	16,540	15,699
耳鼻咽喉科・頭頸部外科	17,570	16,960	15,421	17,227	16,610
皮膚科	20,486	19,395	16,369	14,036	13,492
歯科口腔外科	25,144	24,955	22,261	23,073	22,292
放射線科	7,101	8,768	9,274	9,457	9,555
リハビリテーション科	4,819	5,038	5,153	4,221	4,075
救急集中治療部	3,765	4,834	4,247	4,396	4,747
麻酔科	2,014	2,107	2,255	2,330	2,246
緩和ケア	559	395	315	320	558
その他	33	34	17	9	5
計	374,225	381,847	360,288	380,414	378,525

初診外来患者数	平成30年度	令和元年度	令和2年度	令和3年度	令和4年度
糖尿病・内分泌代謝内科	484	503	472	445	367
消化器内科	1,248	1,415	1,270	1,367	1,395
呼吸器・アレルギー内科	561	581	431	498	520
循環器内科	559	635	554	687	714
腎臓内科	213	214	188	201	145
血液内科	227	232	222	257	247
脳神経内科	640	689	580	570	619
リウマチ・膠原病科	396	375	377	400	373
小児科	980	1,016	696	736	985
神経精神科	469	473	399	505	559
心臓血管外科・呼吸器・乳腺外科	725	680	553	559	576
消化器外科・内分泌外科・小児外科	735	745	679	640	656
脳神経外科	773	783	547	558	519
整形外科	1,405	1,334	1,171	1,187	1,161
形成外科	362	385	343	382	451
泌尿器科	718	685	651	647	618
産科・婦人科	960	988	1,033	1,049	1,037
眼科	2,224	2,136	1,685	1,812	1,715
耳鼻咽喉科・頭頸部外科	1,179	1,222	858	980	910
皮膚科	1,164	1,244	1,027	1,050	1,146
歯科口腔外科	5,005	5,209	4,752	5,230	4,977
放射線科	31	35	25	19	35
リハビリテーション科	43	41	39	35	41
救急集中治療部	2,357	2,777	2,271	2,546	2,749
麻酔科	36	45	31	46	37
緩和ケア	8	7	6	3	2
その他	0	0	0	0	0
計	23,502	24,449	20,860	22,409	22,554

科別年度別外来患者数

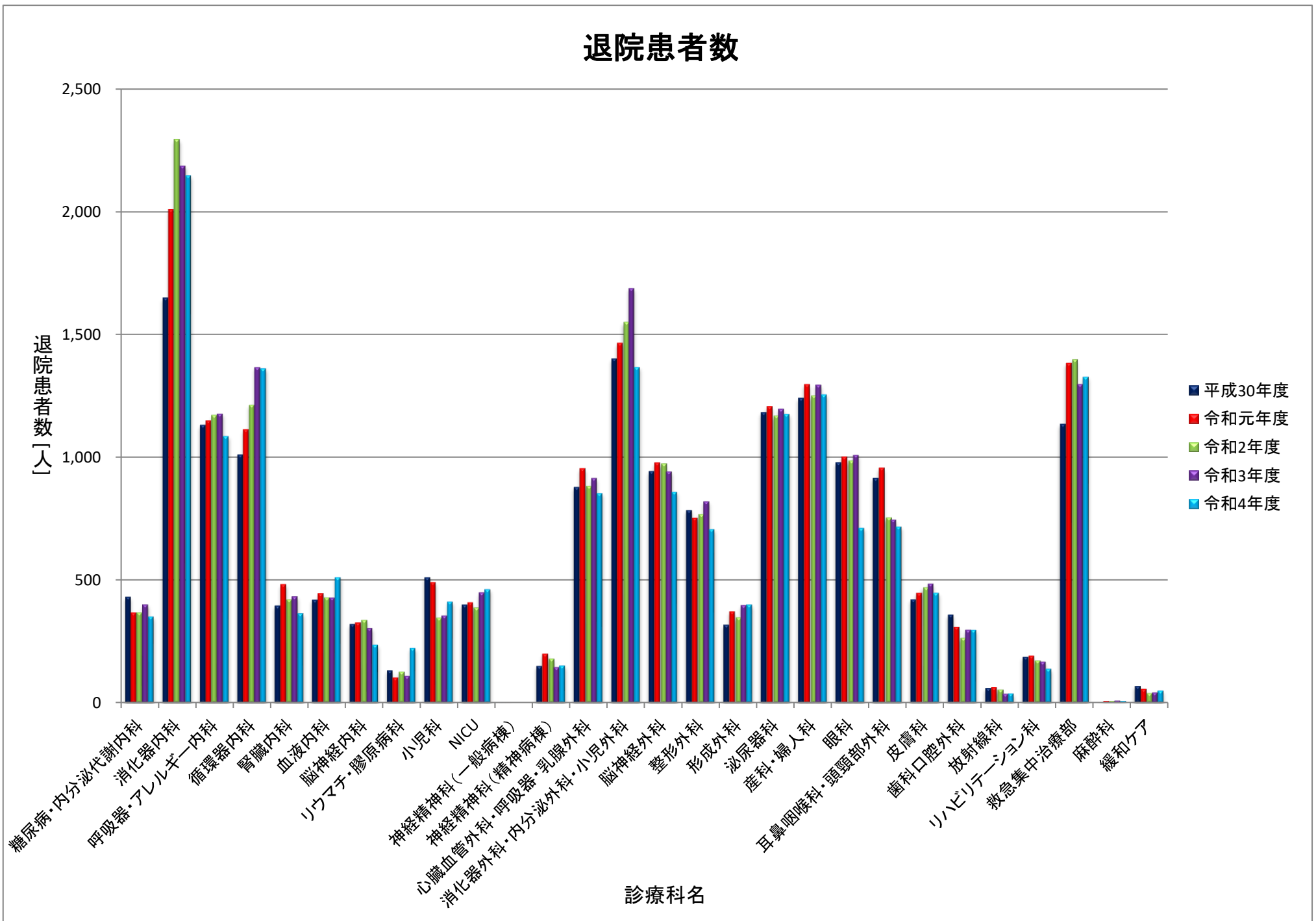
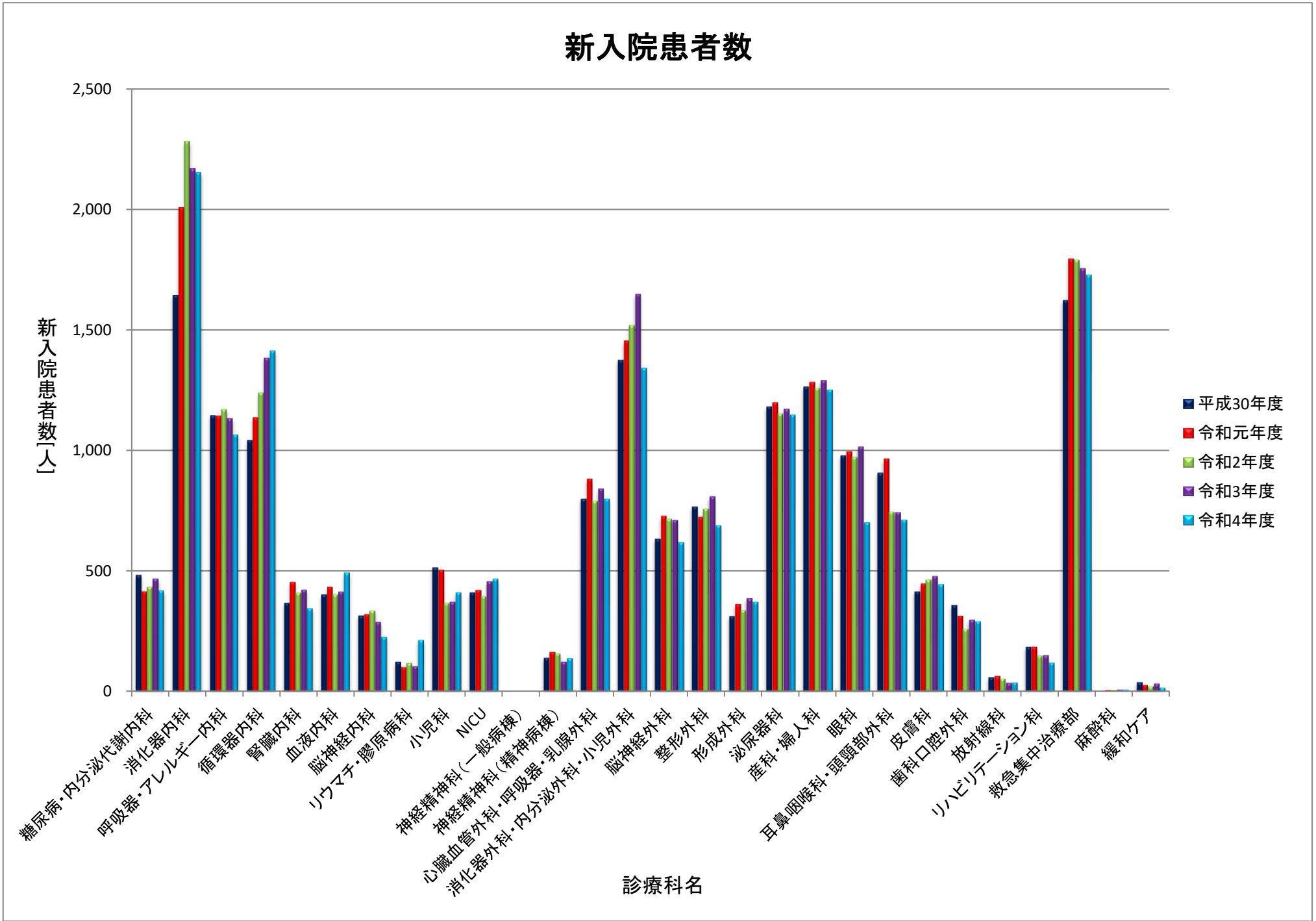


科別年度別入院患者数

新入院患者数	平成30年度	令和元年度	令和2年度	令和3年度	令和4年度
糖尿病・内分泌代謝内科	485	416	434	469	420
消化器内科	1,643	2,008	2,282	2,169	2,152
呼吸器・アレルギー内科	1,145	1,144	1,171	1,133	1,066
循環器内科	1,042	1,137	1,239	1,384	1,413
腎臓内科	368	455	411	423	345
血液内科	404	435	404	415	494
脳神経内科	316	322	336	289	227
リウマチ・膠原病科	124	102	119	106	215
小児科	515	505	367	372	412
NICU	412	421	396	457	468
神経精神科(一般病棟)	1	0	0	0	0
神経精神科(精神病棟)	141	165	158	124	140
心臓血管外科・呼吸器・乳腺外科	800	882	790	842	800
消化器外科・内分泌外科・小児外科	1,374	1,455	1,519	1,648	1,342
脳神経外科	634	729	717	711	619
整形外科	767	724	758	810	689
形成外科	313	363	338	387	373
泌尿器科	1,182	1,199	1,152	1,172	1,148
産科・婦人科	1,264	1,284	1,258	1,291	1,251
眼科	979	996	972	1,016	702
耳鼻咽喉科・頭頸部外科	908	966	746	744	713
皮膚科	416	448	464	479	445
歯科口腔外科	359	315	261	298	292
放射線科	60	65	54	37	38
リハビリテーション科	187	186	149	151	121
救急集中治療部	1,621	1,795	1,790	1,754	1,727
麻酔科	2	7	7	9	8
緩和ケア	40	27	22	34	17
計	17,502	18,551	18,314	18,724	17,637

退院患者数	平成30年度	令和元年度	令和2年度	令和3年度	令和4年度
糖尿病・内分泌代謝内科	433	367	368	401	352
消化器内科	1,650	2,009	2,293	2,187	2,148
呼吸器・アレルギー内科	1,132	1,149	1,171	1,178	1,088
循環器内科	1,012	1,113	1,212	1,367	1,363
腎臓内科	396	483	420	434	365
血液内科	420	446	428	428	512
脳神経内科	321	327	337	304	237
リウマチ・膠原病科	132	103	126	109	223
小児科	512	490	346	355	413
NICU	400	408	388	449	463
神経精神科(一般病棟)	1	1	0	0	0
神経精神科(精神病棟)	150	199	180	145	152
心臓血管外科・呼吸器・乳腺外科	880	954	882	915	854
消化器外科・内分泌外科・小児外科	1,403	1,465	1,549	1,688	1,368
脳神経外科	945	978	973	942	860
整形外科	786	752	767	820	708
形成外科	318	371	347	398	400
泌尿器科	1,184	1,206	1,168	1,197	1,178
産科・婦人科	1,242	1,296	1,250	1,295	1,257
眼科	980	1,002	986	1,009	713
耳鼻咽喉科・頭頸部外科	917	957	754	746	718
皮膚科	422	447	469	485	448
歯科口腔外科	359	309	264	298	297
放射線科	61	63	54	37	38
リハビリテーション科	188	191	171	168	138
救急集中治療部	1,136	1,383	1,397	1,298	1,329
麻酔科	2	7	7	9	7
緩和ケア	69	56	39	42	50
計	17,451	18,532	18,346	18,704	17,679

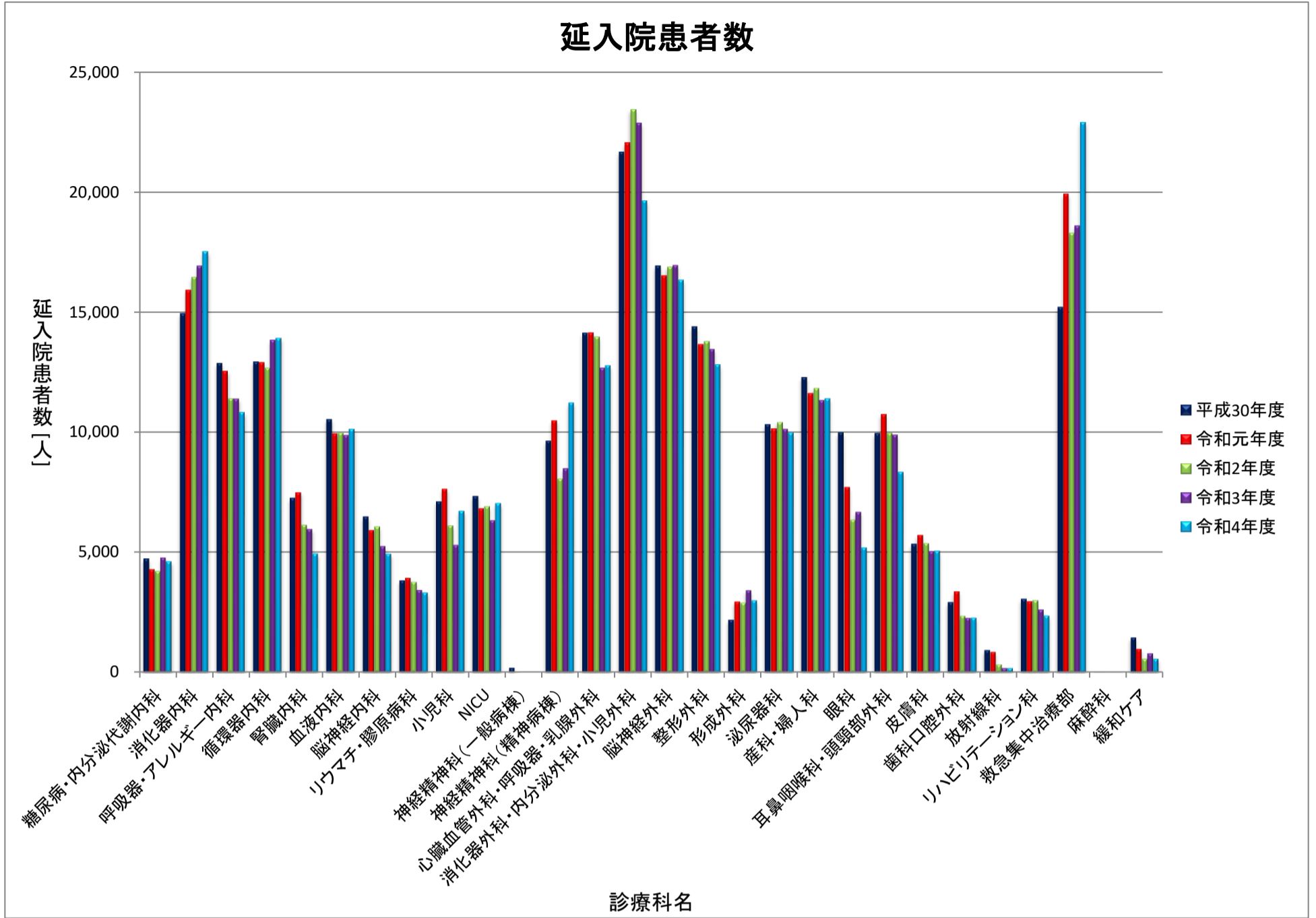
科別年度別入院患者数



科別年度別延入院患者数

延入院患者数	平成30年度	令和元年度	令和2年度	令和3年度	令和4年度
糖尿病・内分泌代謝内科	4,743	4,297	4,216	4,774	4,629
消化器内科	14,953	15,942	16,458	16,925	17,530
呼吸器・アレルギー内科	12,873	12,557	11,401	11,387	10,840
循環器内科	12,938	12,928	12,678	13,842	13,920
腎臓内科	7,258	7,495	6,143	5,960	4,945
血液内科	10,540	9,958	9,978	9,879	10,135
脳神経内科	6,485	5,922	6,079	5,249	4,939
リウマチ・膠原病科	3,828	3,934	3,761	3,427	3,330
小児科	7,114	7,645	6,108	5,296	6,729
NICU	7,340	6,843	6,908	6,327	7,044
神経精神科(一般病棟)	188	10	0	0	0
神経精神科(精神病棟)	9,637	10,496	8,065	8,492	11,233
心臓血管外科・呼吸器・乳腺外科	14,131	14,165	13,969	12,673	12,785
消化器外科・内分泌外科・小児外科	21,677	22,072	23,450	22,873	19,647
脳神経外科	16,933	16,538	16,890	16,947	16,349
整形外科	14,397	13,671	13,781	13,445	12,830
形成外科	2,185	2,949	2,897	3,408	3,006
泌尿器科	10,319	10,163	10,415	10,127	9,988
産科・婦人科	12,285	11,641	11,839	11,324	11,409
眼科	9,991	7,729	6,345	6,677	5,196
耳鼻咽喉科・頭頸部外科	9,959	10,759	9,960	9,884	8,346
皮膚科	5,356	5,727	5,375	5,032	5,058
歯科口腔外科	2,931	3,377	2,345	2,265	2,274
放射線科	932	857	321	180	180
リハビリテーション科	3,069	2,967	2,996	2,613	2,361
救急集中治療部	15,214	19,933	18,293	18,594	22,909
麻酔科	9	18	13	19	30
緩和ケア	1,455	978	570	795	564
計	238,740	241,571	231,254	228,414	228,206

科別年度別延入院患者数



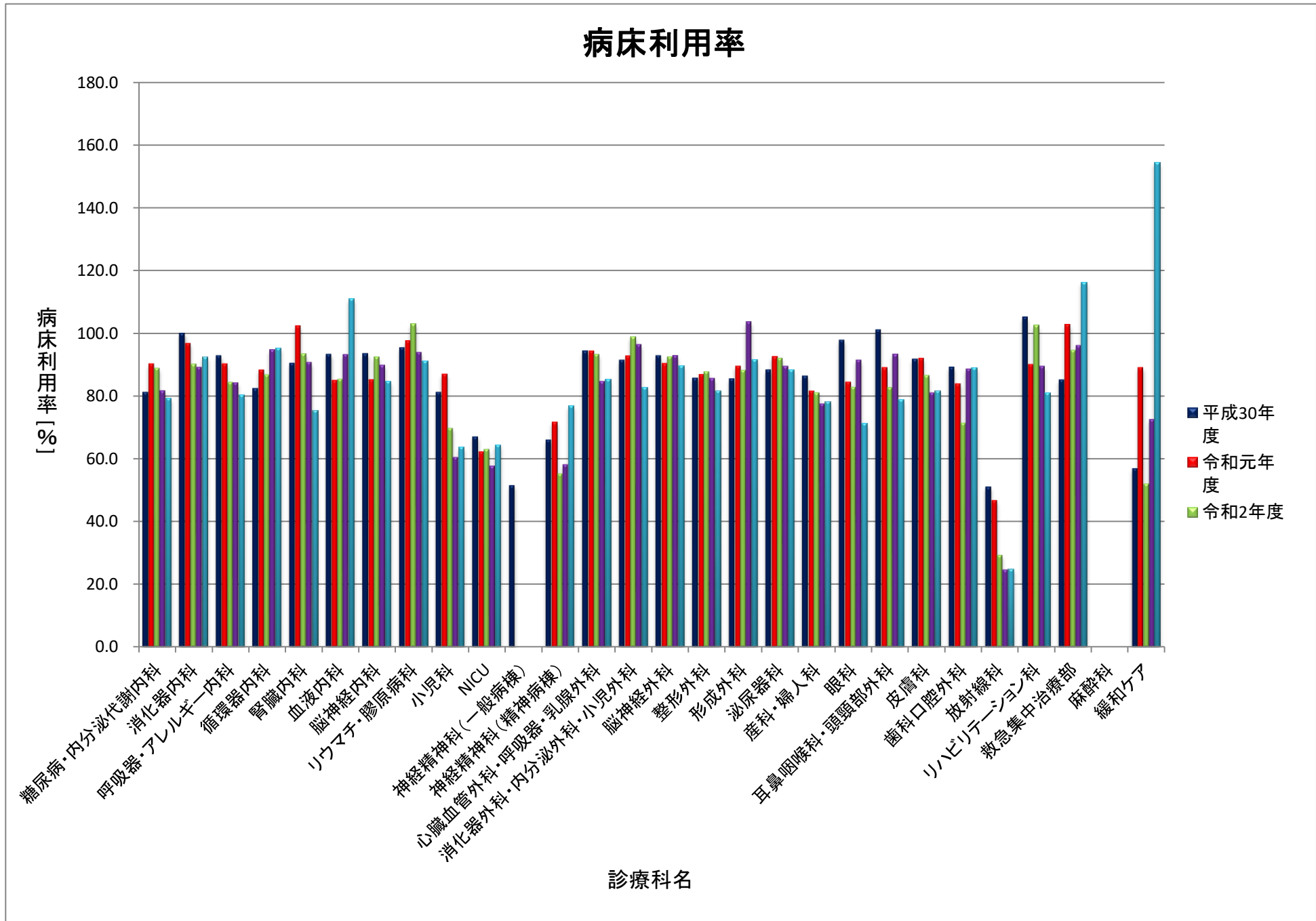
科別年度別病床利用率・平均在院日数

病床利用率	平成30年度	令和元年度	令和2年度	令和3年度	令和4年度
糖尿病・内分泌代謝内科	81.2	90.3	88.9	81.7	79.3
消化器内科	99.9	96.8	90.2	89.2	92.4
呼吸器・アレルギー内科	92.8	90.3	84.4	84.3	80.3
循環器内科	82.4	88.3	86.8	94.8	95.3
腎臓内科	90.4	102.4	93.5	90.7	75.3
血液内科	93.2	85.0	85.4	93.3	111.1
脳神経内科	93.5	85.2	92.5	89.9	84.6
リウマチ・膠原病科	95.3	97.7	103.0	93.9	91.2
小児科	81.2	87.0	69.7	60.5	63.6
NICU	67.0	62.3	63.1	57.8	64.3
神経精神科(一般病棟)	51.5	0.0	0.0	0.0	0.0
神経精神科(精神病棟)	66.0	71.7	55.2	58.2	76.9
心臓血管外科・呼吸器・乳腺外科	94.4	94.4	93.3	84.7	85.4
消化器外科・内分泌外科・小児外科	91.4	92.8	98.8	96.4	82.8
脳神経外科	92.8	90.4	92.5	92.9	89.6
整形外科	85.7	86.9	87.8	85.7	81.7
形成外科	85.5	89.5	88.2	103.7	91.5
泌尿器科	88.3	92.6	92.0	89.5	88.3
産科・婦人科	86.3	81.6	81.1	77.6	78.1
眼科	97.8	84.5	82.8	91.5	71.2
耳鼻咽喉科・頭頸部外科	101.1	89.1	82.7	93.4	78.8
皮膚科	91.7	92.0	86.6	81.1	81.5
歯科口腔外科	89.2	83.9	71.4	88.6	89.0
放射線科	51.1	46.8	29.3	24.7	24.7
リハビリテーション科	105.1	90.1	102.6	89.5	80.9
救急集中治療部	85.1	102.8	94.6	96.1	116.2
麻酔科	-	-	-	-	-
緩和ケア	56.9	89.1	52.1	72.6	154.5
計	81.8	82.5	79.2	78.2	78.2

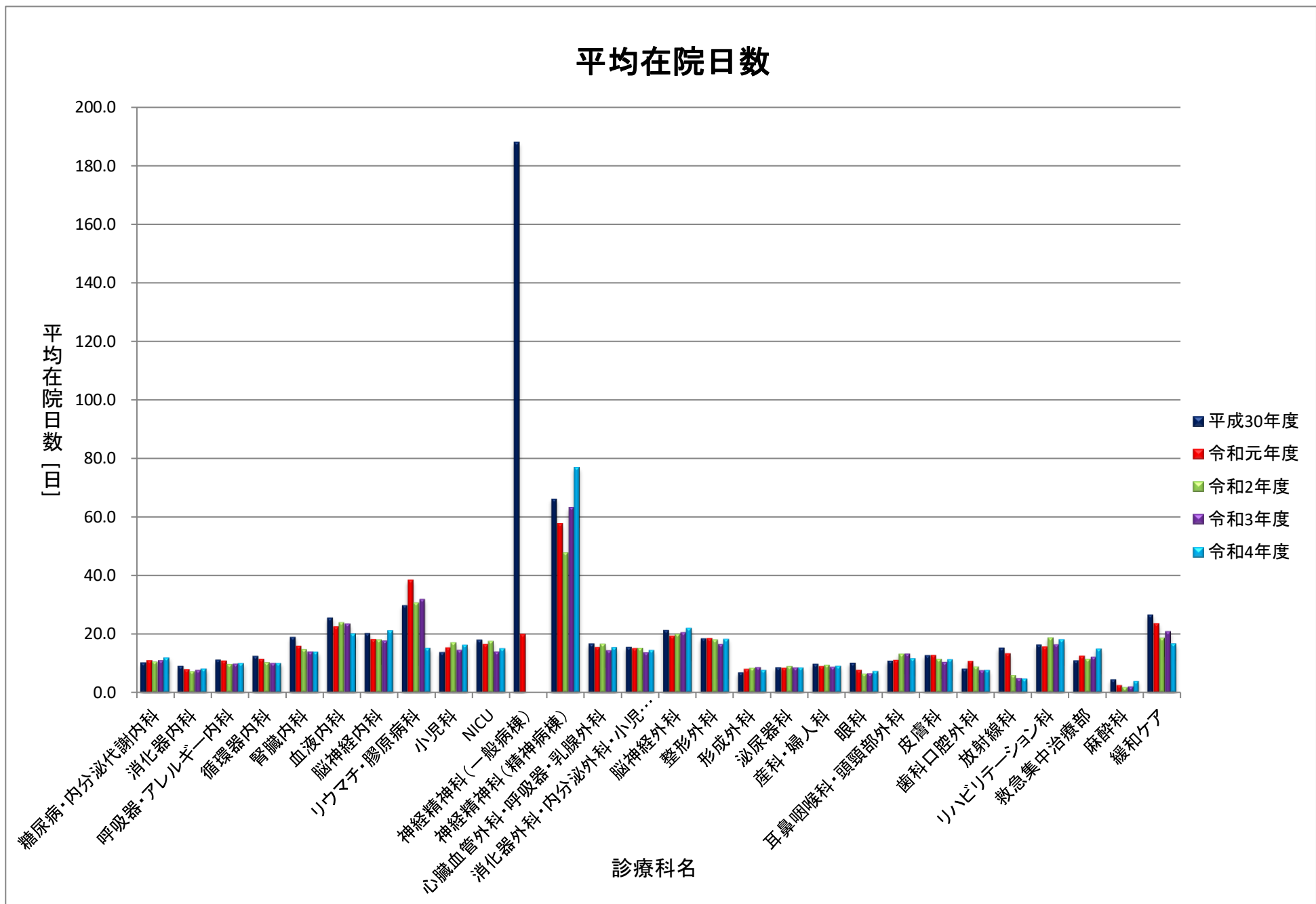
※各診療科の病床利用率は年度末の病床数を元に算出

平均在院日数	平成30年度	令和元年度	令和2年度	令和3年度	令和4年度
糖尿病・内分泌代謝内科	10.3	11.0	10.5	11.0	12.0
消化器内科	9.1	7.9	7.2	7.8	8.2
呼吸器・アレルギー内科	11.3	11.0	9.7	9.9	10.1
循環器内科	12.6	11.5	10.3	10.1	10.0
腎臓内科	19.0	16.0	14.8	13.9	13.9
血液内科	25.6	22.6	24.0	23.4	20.1
脳神経内科	20.4	18.2	18.1	17.7	21.3
リウマチ・膠原病科	29.9	38.4	30.7	31.9	15.2
小児科	13.9	15.4	17.1	14.6	16.3
NICU	18.1	16.5	17.6	14.0	15.1
神経精神科(一般病棟)	188.0	20.0	0.0	0.0	0.0
神経精神科(精神病棟)	66.2	57.7	47.7	63.1	76.9
心臓血管外科・呼吸器・乳腺外科	16.8	15.4	16.7	14.4	15.5
消化器外科・内分泌外科・小児外科	15.6	15.1	15.3	13.7	14.5
脳神経外科	21.4	19.4	20.0	20.5	22.1
整形外科	18.5	18.5	18.1	16.5	18.4
形成外科	6.9	8.0	8.5	8.7	7.8
泌尿器科	8.7	8.5	9.0	8.5	8.6
産科・婦人科	9.8	9.0	9.4	8.8	9.1
眼科	10.2	7.7	6.5	6.6	7.3
耳鼻咽喉科・頭頸部外科	10.9	11.2	13.3	13.3	11.7
皮膚科	12.8	12.8	11.5	10.4	11.3
歯科口腔外科	8.2	10.8	8.9	7.6	7.7
放射線科	15.4	13.4	5.9	4.9	4.7
リハビリテーション科	16.4	15.7	18.7	16.4	18.2
救急集中治療部	11.0	12.5	11.5	12.2	15.0
麻酔科	4.5	2.6	1.9	2.1	4.0
緩和ケア	26.7	23.6	18.7	20.9	16.8
計	13.7	13.0	12.6	12.2	12.9

科別年度別病床利用率・平均在院日数



※各診療科の病床利用率は年度末の病床数を元に算出



科別年度別死亡患者数

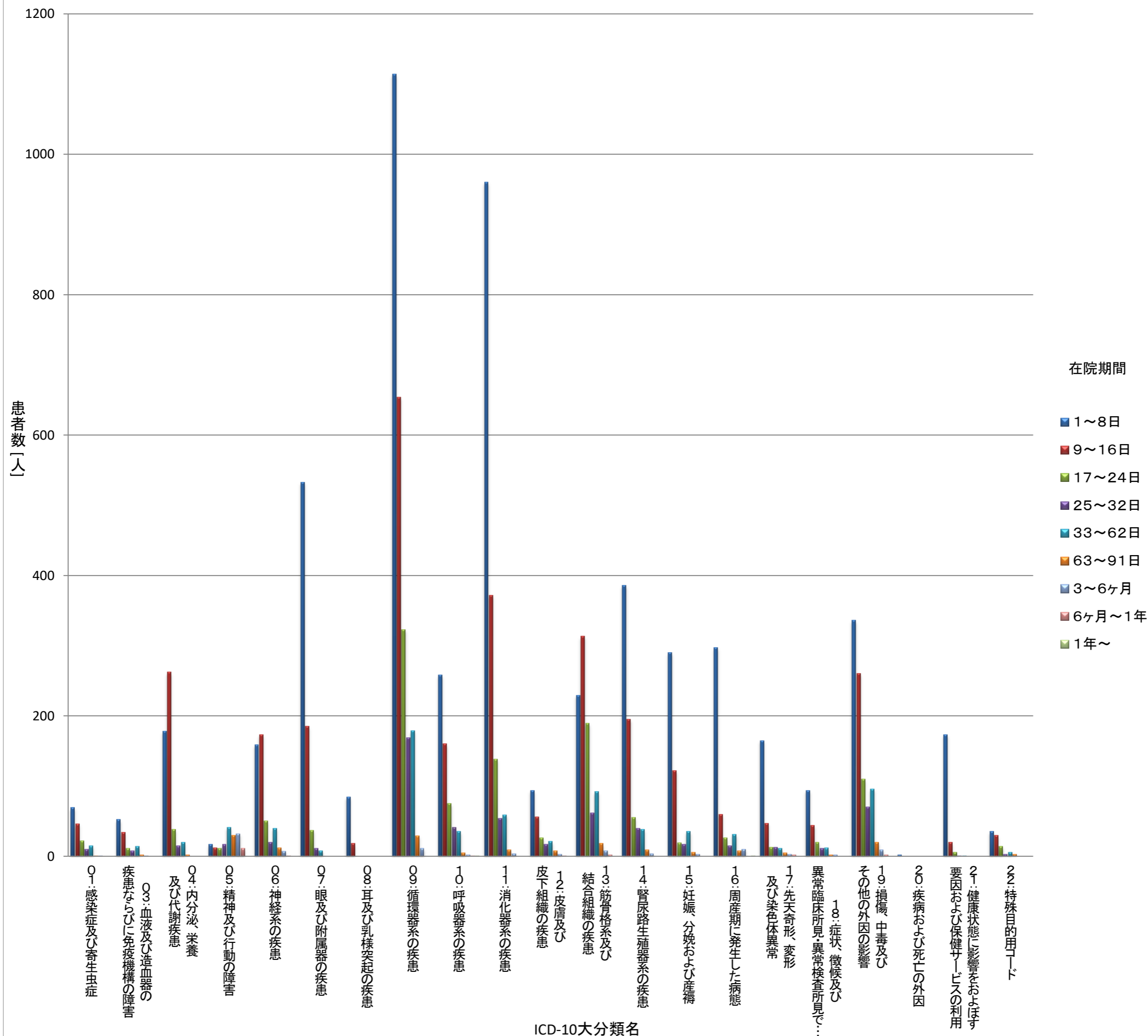
死亡退院患者数	平成30年度	令和元年度	令和2年度	令和3年度	令和4年度
糖尿病・内分泌代謝内科	1	0	0	0	1
消化器内科	26	30	35	36	30
呼吸器・アレルギー内科	59	60	39	49	51
循環器内科	32	32	33	46	45
腎臓内科	12	6	2	7	2
血液内科	24	14	15	18	20
脳神経内科	6	2	4	8	7
リウマチ・膠原病科	5	3	9	7	8
小児科	8	6	9	4	2
神経精神科	0	1	0	0	0
心臓血管外科・呼吸器・乳腺外科	22	26	31	22	18
消化器外科・内分泌外科・小児外科	9	19	12	13	24
脳神経外科	32	24	16	35	21
整形外科	3	2	5	2	1
形成外科	0	0	0	2	0
泌尿器科	14	7	8	10	12
産科・婦人科	6	0	4	5	6
眼科	0	0	1	0	0
耳鼻咽喉科・頭頸部外科	6	12	5	5	7
皮膚科	5	6	6	4	1
歯科口腔外科	4	0	1	1	0
放射線科	1	0	2	0	0
リハビリテーション科	0	0	0	0	1
救急集中治療部	213	137	136	164	189
麻酔科	0	0	0	0	0
緩和ケア	46	36	20	16	30
計	534	423	393	454	476

死亡率(死亡退院患者数 / 退院患者数)	平成30年度	令和元年度	令和2年度	令和3年度	令和4年度
糖尿病・内分泌代謝内科	0.2%	0.0%	0.0%	0.0%	0.3%
消化器内科	1.6%	1.5%	1.5%	1.6%	1.4%
呼吸器・アレルギー内科	5.2%	5.2%	3.3%	4.2%	4.7%
循環器内科	3.2%	2.9%	2.7%	3.4%	3.3%
腎臓内科	3.0%	1.2%	0.5%	1.6%	0.5%
血液内科	5.7%	3.1%	3.5%	4.2%	3.9%
脳神経内科	1.9%	0.6%	1.2%	2.6%	3.0%
リウマチ・膠原病科	3.8%	2.9%	7.1%	6.4%	3.6%
小児科	0.9%	0.7%	1.2%	0.5%	0.2%
神経精神科	0.0%	100.0%	#DIV/0!	#DIV/0!	#DIV/0!
心臓血管外科・呼吸器・乳腺外科	2.5%	2.7%	3.5%	2.4%	2.1%
消化器外科・内分泌外科・小児外科	0.6%	1.3%	0.8%	0.8%	1.8%
脳神経外科	3.4%	2.5%	1.6%	3.7%	2.4%
整形外科	0.4%	0.3%	0.7%	0.2%	0.1%
形成外科	0.0%	0.0%	0.0%	0.5%	0.0%
泌尿器科	1.2%	0.6%	0.7%	0.8%	1.0%
産科・婦人科	0.5%	0.0%	0.3%	0.4%	0.5%
眼科	0.0%	0.0%	0.1%	0.0%	0.0%
耳鼻咽喉科・頭頸部外科	0.7%	1.3%	0.7%	0.7%	1.0%
皮膚科	1.2%	1.3%	1.3%	0.8%	0.2%
歯科口腔外科	1.1%	0.0%	0.4%	0.3%	0.0%
放射線科	1.6%	0.0%	3.7%	0.0%	0.0%
リハビリテーション科	0.0%	0.0%	0.0%	0.0%	0.7%
救急集中治療部	18.8%	9.9%	9.7%	12.6%	14.2%
麻酔科	0.0%	0.0%	0.0%	0.0%	0.0%
緩和ケア	66.7%	64.3%	51.3%	38.1%	60.0%
計	3.1%	2.3%	2.1%	2.4%	2.7%

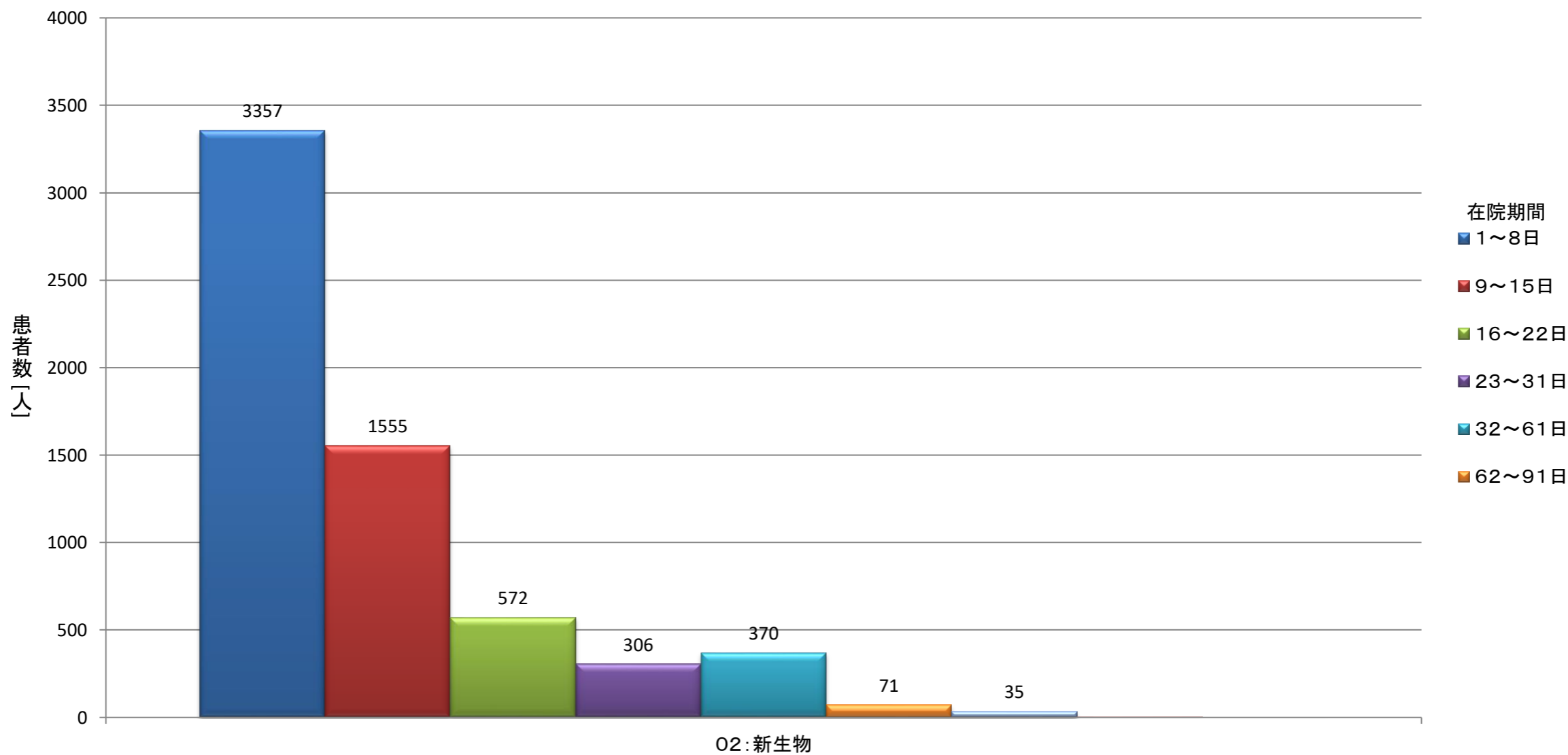
令和4年度ICD-10大分類別在院期間別退院患者数

ICD-10大分類名	在院期間		1～8日	9～16日	17～24日	25～32日	33～62日	63～91日	3～6ヶ月	6ヶ月～1年	1年～	合計
	男	女										
01:感染症及び寄生虫症	男		42	21	12	9	8		1			93
	女		27	25	10	1	7	1				71
	合計		69	46	22	10	15	1	1			164
02:新生物	男		1964	883	331	194	223	45	22	2		3664
	女		1393	672	241	112	147	26	13	1		2605
	合計		3357	1555	572	306	370	71	35	3		6269
03:血液及び造血器の疾患ならびに免疫機構の障害	男		24	18	7	4	10					63
	女		28	16	4	4	4	2	1			59
	合計		52	34	11	8	14	2	1			122
04:内分泌、栄養及び代謝疾患	男		72	139	22	11	15					259
	女		106	123	16	4	5	2				256
	合計		178	262	38	15	20	2				515
05:精神及び行動の障害	男		6	1	4	4	12	9	6	6		48
	女		11	11	7	13	29	21	26	5		123
	合計		17	12	11	17	41	30	32	11		171
06:神経系の疾患	男		95	91	25	9	18	5	4	1		248
	女		64	82	25	11	22	7	3			214
	合計		159	173	50	20	40	12	7	1		462
07:眼及び附属器の疾患	男		238	100	22	6	7					373
	女		295	85	15	5	1					401
	合計		533	185	37	11	8					774
08:耳及び乳様突起の疾患	男		48	8								56
	女		36	10								46
	合計		84	18								102
09:循環器系の疾患	男		673	379	176	86	106	17	6			1443
	女		441	275	147	83	73	12	5			1036
	合計		1114	654	323	169	179	29	11			2479
10:呼吸器系の疾患	男		177	104	51	32	25	4	1			394
	女		81	56	24	9	10	1	1	1	1	184
	合計		258	160	75	41	35	5	2	1	1	578
11:消化器系の疾患	男		547	208	76	37	34	6	1			909
	女		413	164	62	17	25	3	3			687
	合計		960	372	138	54	59	9	4			1596
12:皮膚及び皮下組織の疾患	男		55	28	14	10	9	5	3	1		125
	女		39	28	12	7	12	3				101
	合計		94	56	26	17	21	8	3	1		226
13:筋骨格系及び結合組織の疾患	男		102	162	72	27	46	8	4	2		423
	女		127	151	117	35	46	10	4			490
	合計		229	313	189	62	92	18	8	2		913
14:腎尿路生殖器系の疾患	男		224	104	25	24	23	4				404
	女		162	91	30	16	15	5	4			323
	合計		386	195	55	40	38	9	4			727
15:妊娠、分娩および産褥	女		290	122	19	17	35	6	3			492
16:周産期に発生した病態	男		143	22	18	8	16	3	6			216
	女		154	38	8	7	15	5	4		1	232
	合計		297	60	26	15	31	8	10		1	448
17:先天奇形、変形及び染色体異常	男		98	23	4	10	7	2	3			147
	女		67	24	9	3	4	3		2		112
	合計		165	47	13	13	11	5	3	2		259
18:症状、徴候及び異常臨床所見・異常検査所見で他に分類されないもの	男		50	26	12	7	7	2	2			106
	女		44	18	8	4	5					79
	合計		94	44	20	11	12	2	2			185
19:損傷、中毒及びその他の外因の影響	男		234	158	62	39	61	14	6	2		576
	女		102	102	48	31	35	6	3			327
	合計		336	260	110	70	96	20	9	2		903
20:疾病および死亡の外因	男		2									2
21:健康状態に影響をおよぼす要因および保健サービスの利用	男		22	15	6	1	1					45
	女		151	5								156
	合計		173	20	6	1	1					201
22:特殊目的用コード	男		11	14	5	1	5	2				38
	女		24	16	9	2	1	1				53
	合計		35	30	14	3	6	3				91
計	男		4827	2504	944	519	633	126	65	14		9632
	女		4055	2114	811	381	491	114	70	9	2	8047
	合計		8882	4618	1755	900	1124	240	135	23	2	17679

令和4年度ICD-10大分類別・在院期間別患者数



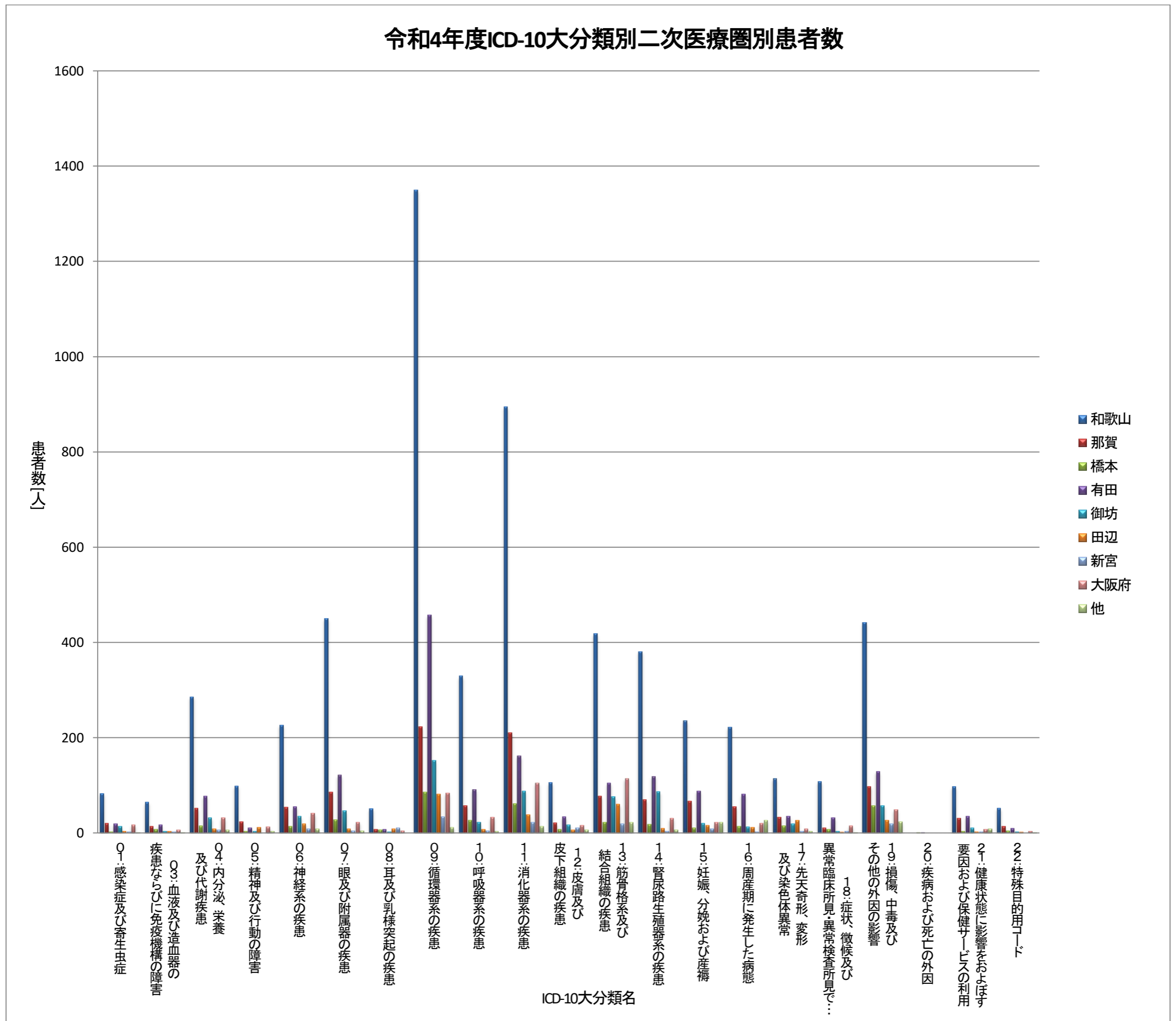
令和4年度ICD-10大分類別在院期間別患者数(別掲O2新生物)



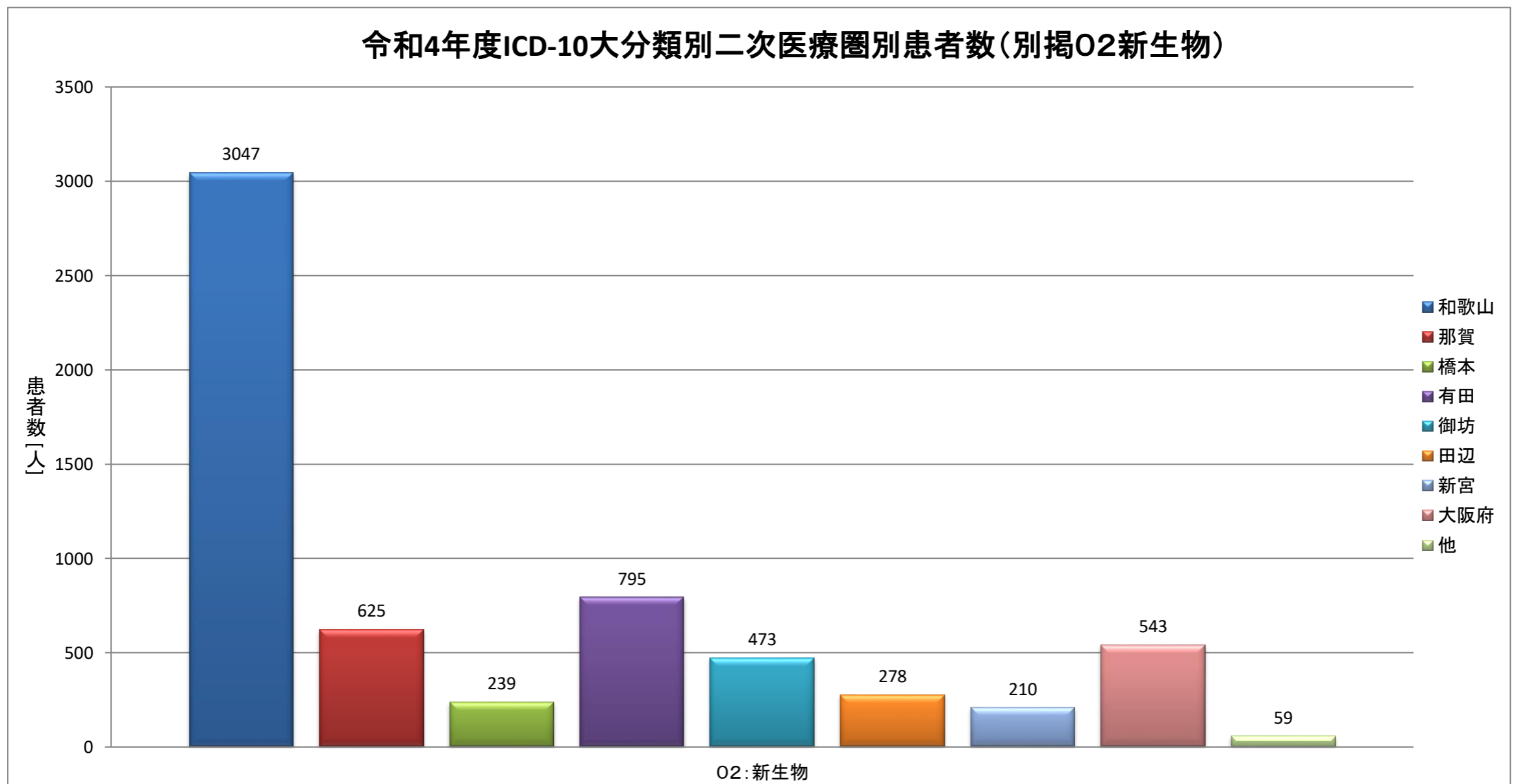
令和4年度ICD-10大分類別医療圏別退院患者数

ICD-10大分類名	医療圏	和歌山	那賀	橋本	有田	御坊	田辺	新宮	大阪府	他	合計
		01:感染症及び寄生虫症	男	49	13	1	10	6		3	11
	女	34	7	2	9	8	4		6	1	71
	合計	83	20	3	19	14	4	3	17	1	164
02:新生物	男	1756	350	150	481	276	161	119	348	23	3664
	女	1291	275	89	314	197	117	91	195	36	2605
	合計	3047	625	239	795	473	278	210	543	59	6269
03:血液及び造血器の疾患ならびに免疫機構の障害	男	33	9	3	11	1	2	1	3		63
	女	32	5	5	6	3	2	2	3	1	59
	合計	65	14	8	17	4	4	3	6	1	122
04:内分泌、栄養及び代謝疾患	男	153	22	9	34	15	4	2	16	4	259
	女	133	30	6	43	17	5	4	16	2	256
	合計	286	52	15	77	32	9	6	32	6	515
05:精神及び行動の障害	男	29	5	3	4	2	3		2		48
	女	70	19	1	7	2	9		11	4	123
	合計	99	24	4	11	4	12		13	4	171
06:神経系の疾患	男	123	28	6	29	16	13	2	25	6	248
	女	103	26	8	26	19	6	7	16	3	214
	合計	226	54	14	55	35	19	9	41	9	462
07:眼及び附属器の疾患	男	225	43	9	59	17	4	2	12	2	373
	女	225	43	19	63	29	5	3	11	3	401
	合計	450	86	28	122	46	9	5	23	5	774
08:耳及び乳様突起の疾患	男	31	3	4	6	2	3	6	1		56
	女	20	5	3	2	1	6	5	4		46
	合計	51	8	7	8	3	9	11	5		102
09:循環器系の疾患	男	782	128	51	281	81	50	13	51	6	1443
	女	568	95	35	176	71	31	21	33	6	1036
	合計	1350	223	86	457	152	81	34	84	12	2479
10:呼吸器系の疾患	男	221	39	21	61	16	5	4	25	2	394
	女	108	19	6	30	7	3	1	8	2	184
	合計	329	58	27	91	23	8	5	33	4	578
11:消化器系の疾患	男	493	104	38	96	59	28	15	65	11	909
	女	402	106	24	66	29	10	7	40	3	687
	合計	895	210	62	162	88	38	22	105	14	1596
12:皮膚及び皮下組織の疾患	男	65	5	3	22	9	3	6	9	3	125
	女	41	16	5	12	8	3	5	7	4	101
	合計	106	21	8	34	17	6	11	16	7	226
13:筋骨格系及び結合組織の疾患	男	177	42	8	55	31	29	9	53	19	423
	女	241	35	14	50	45	31	10	61	3	490
	合計	418	77	22	105	76	60	19	114	22	913
14:腎尿路生殖器系の疾患	男	223	27	7	61	57	7	1	17	4	404
	女	158	43	11	58	30	3	3	14	3	323
	合計	381	70	18	119	87	10	4	31	7	727
15:妊娠、分娩および産褥	女	236	67	11	88	20	16	9	22	23	492
16:周産期に発生した病態	男	113	28	6	38	7	4	2	9	9	216
	女	109	27	8	44	6	8	1	11	18	232
	合計	222	55	14	82	13	12	3	20	27	448
17:先天奇形、変形及び染色体異常	男	70	17	12	18	9	13		6	2	147
	女	44	16	3	17	10	13	4	3	2	112
	合計	114	33	15	35	19	26	4	9	4	259
18:症状、徴候及び異常臨床所見・異常検査所見で他に分類されないもの	男	61	3	5	18	3	2	2	11	1	106
	女	47	8	3	14	1		2	4		79
	合計	108	11	8	32	4	2	4	15	1	185
19:損傷、中毒及びその他の外因の影響	男	276	59	38	78	33	16	16	42	18	576
	女	166	39	19	51	25	11	3	7	6	327
	合計	442	98	57	129	58	27	19	49	24	903
20:疾病および死亡の外因	男			1	1						
21:健康状態に影響をおよぼす要因および保健サービスの利用	男	14	10	1	7	7	1		4	1	45
	女	83	21	3	28	4	2	3	4	8	156
	合計	97	31	4	35	11	3	3	8	9	201
22:特殊目的用コード	男	19	9	1	4	1	2		1	1	38
	女	33	5	4	6	2			3		53
	合計	52	14	5	10	3	2		4	1	91
計	男	4913	944	377	1374	648	350	203	711	112	9632
	女	4144	907	279	1110	534	285	181	479	128	8047
	合計	9057	1851	656	2484	1182	635	384	1190	240	17679

令和4年度ICD-10大分類別二次医療圏別患者数



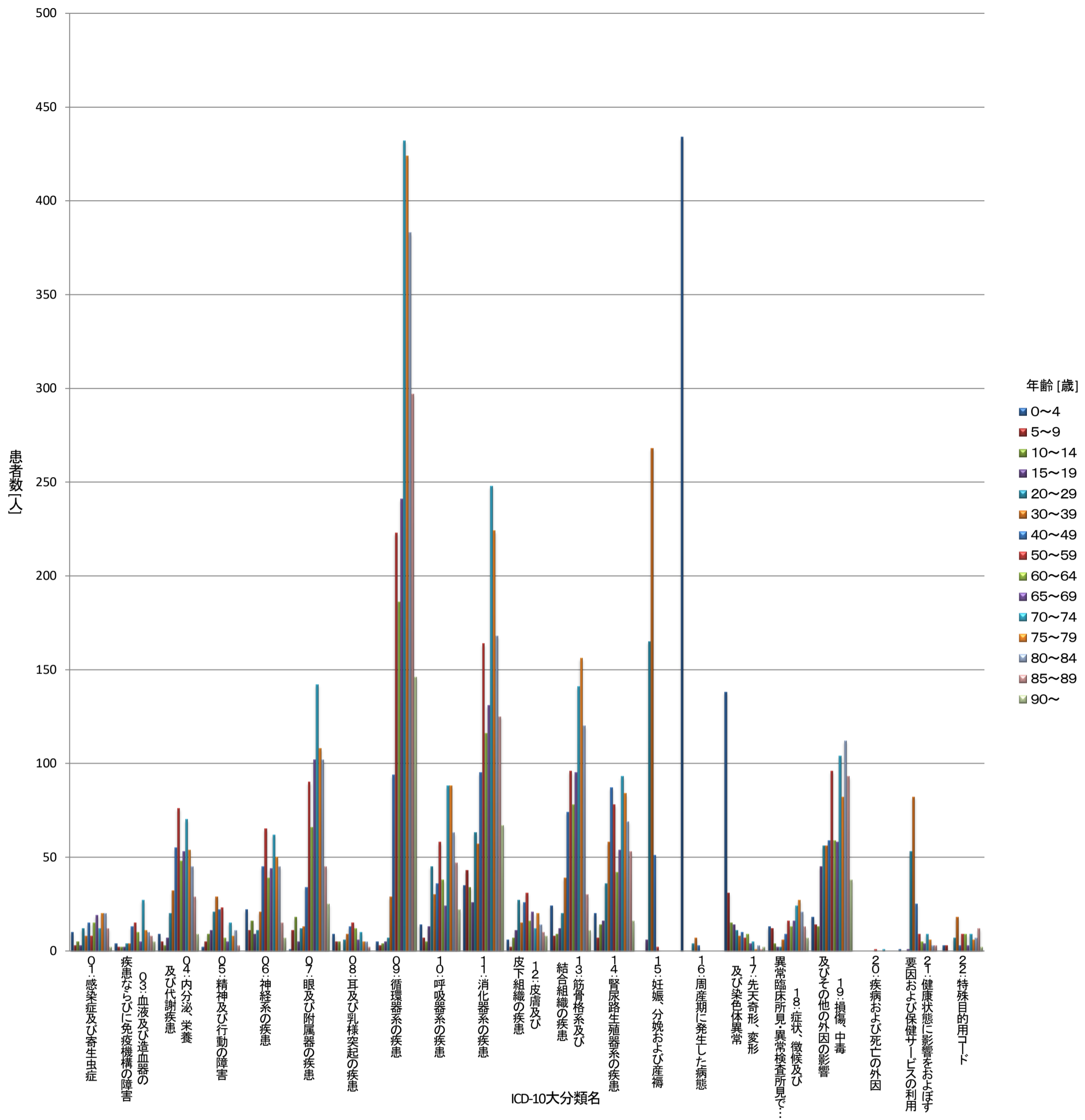
令和4年度ICD-10大分類別二次医療圏別患者数(別掲O2新生物)



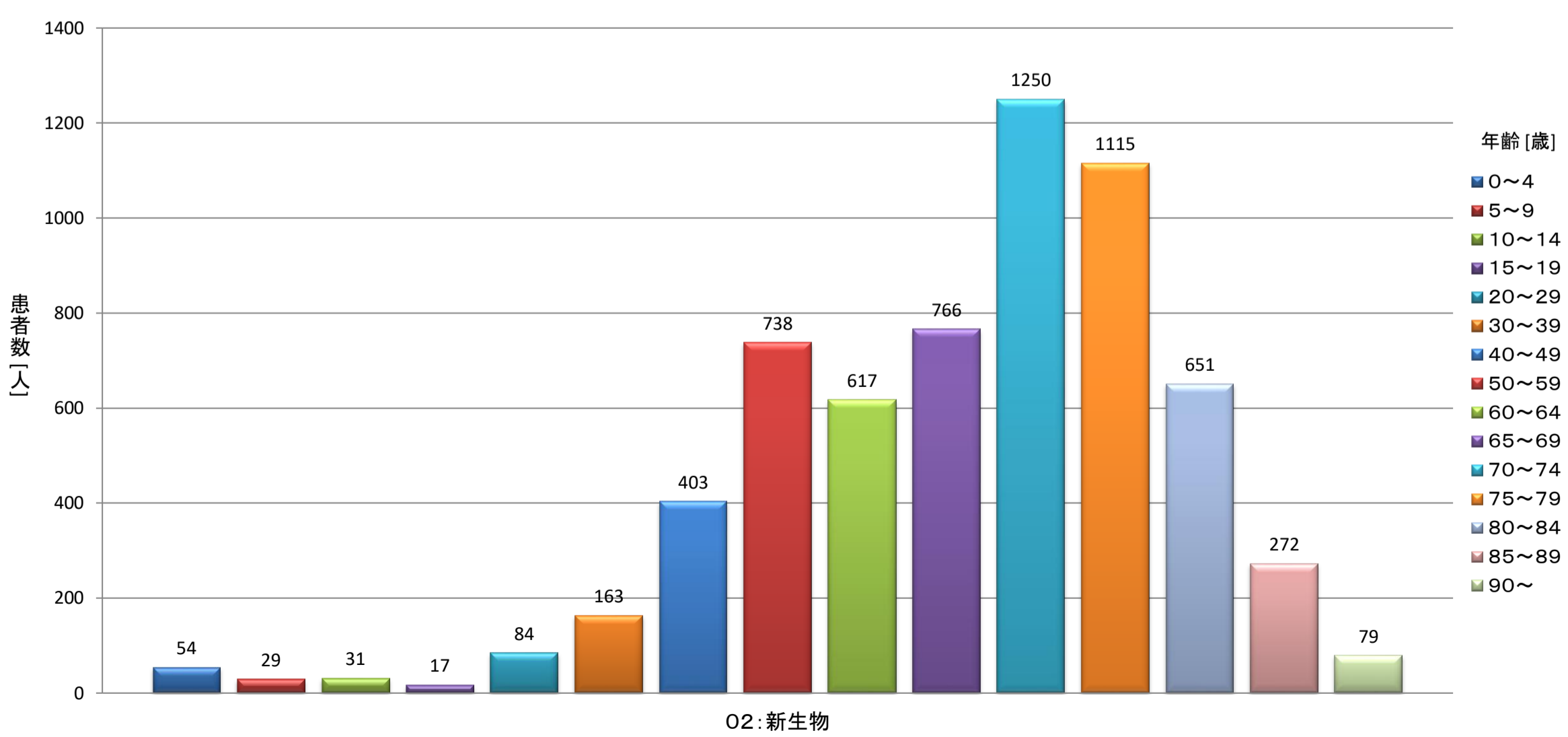
令和4年度ICD-10大分類別年齢別退院患者数

ICD-10大分類名	年齢(歳)	0~4	5~9	10~14	15~19	20~29	30~39	40~49	50~59	60~64	65~69	70~74	75~79	80~84	85~89	90~	合計
01:感染症及び寄生虫症	男	8		1	2	6	4	9	4	10	13	7	11	9	7	2	93
	女	2	3	4	1	6	4	6	4	5	6	5	9	11	5		71
	合計	10	3	5	3	12	8	15	8	15	19	12	20	20	12	2	164
02:新生物	男	28	19	6	7	27	36	145	328	344	461	882	769	425	148	39	3664
	女	26	10	25	10	57	127	258	410	273	305	368	346	226	124	40	2605
	合計	54	29	31	17	84	163	403	738	617	766	1250	1115	651	272	79	6269
03:血液及び造血器の疾患ならびに免疫機構の障害	男	2		2		3	4	7	6	6	1	13	7	6	2	4	63
	女	2	2		2	1		6	9	4	4	14	4	4	6	1	59
	合計	4	2	2	2	4	4	13	15	10	5	27	11	10	8	5	122
04:内分泌、栄養及び代謝疾患	男	6	2		3	7	17	25	36	23	24	40	31	27	14	4	259
	女	3	3	3	4	13	15	30	40	25	29	30	23	18	15	5	256
	合計	9	5	3	7	20	32	55	76	48	53	70	54	45	29	9	515
05:精神及び行動の障害	男	1		1	2	6	9	5	7	5	2	4	4	1	1		48
	女	1	5	8	9	15	20	17	16	2	3	11	4	10	2		123
	合計	2	5	9	11	21	29	22	23	7	5	15	8	11	3		171
06:神経系の疾患	男	17	4	7	1	9	12	21	33	24	24	37	24	25	6	4	248
	女	5	7	9	8	2	9	24	32	15	20	25	26	20	9	3	214
	合計	22	11	16	9	11	21	45	65	39	44	62	50	45	15	7	462
07:眼及び付属器の疾患	男	1	3	3	2	3	10	13	50	38	56	74	54	47	11	8	373
	女		8	15	3	9	3	21	40	28	46	68	54	55	34	17	401
	合計	1	11	18	5	12	13	34	90	66	102	142	108	102	45	25	774
08:耳及び乳様突起の疾患	男	7	2	1		6	6	4	9	3	4	8	2	3	1		56
	女	2	3	4			3	9	6	9	2	2	3	2	1		46
	合計	9	5	5		6	9	13	15	12	6	10	5	5	2		102
09:循環器系の疾患	男	2	2	3	3	5	13	66	142	140	156	269	253	207	130	52	1443
	女	3	1	1	2	2	16	28	81	46	85	163	171	176	167	94	1036
	合計	5	3	4	5	7	29	94	223	186	241	432	424	383	297	146	2479
10:呼吸器系の疾患	男	12	6	2	10	26	11	27	43	25	17	68	64	44	28	11	394
	女	2	1	3	3	19	19	9	15	13	7	20	24	19	19	11	184
	合計	14	7	5	13	45	30	36	58	38	24	88	88	63	47	22	578
11:消化器系の疾患	男	19	29	19	15	25	25	51	104	70	76	165	138	86	63	24	909
	女	16	14	15	11	38	32	44	60	46	55	83	86	82	62	43	687
	合計	35	43	34	26	63	57	95	164	116	131	248	224	168	125	67	1596
12:皮膚及び皮下組織の疾患	男	5	1	1	4	14	10	16	21	7	15	5	11	5	6	4	125
	女	1	1	6	7	13	5	10	10	9	6	7	9	9	4	4	101
	合計	6	2	7	11	27	15	26	31	16	21	12	20	14	10	8	226
13:筋骨格系及び結合組織の疾患	男	12	4	2	2	9	14	36	51	40	40	74	60	59	16	4	423
	女	12	4	7	10	11	25	38	45	38	55	67	96	61	14	7	490
	合計	24	8	9	12	20	39	74	96	78	95	141	156	120	30	11	913
14:腎尿路生殖器系の疾患	男	15	6	7	8	11	21	39	41	26	39	62	53	41	30	5	404
	女	5	1	7	8	25	37	48	37	16	15	31	31	28	23	11	323
	合計	20	7	14	16	36	58	87	78	42	54	93	84	69	53	16	727
15:妊娠、分娩および産褥	女				6	165	268	51	2								492
16:周産期に発生した病態	男	216															216
	女	218				4	7	3									232
	合計	434				4	7	3									448
17:先天奇形、変形及び染色体異常	男	74	16	12	8	6	4	6	4	9	2	3		2	1		147
	女	64	15	3	6	5	4	4	3	2	2	2	1	1		2	112
	合計	138	31	15	14	11	8	10	7	9	4	5	1	3	1	2	259
18:症状、徴候及び異常臨床所見・異常検査所見で他に分類されないもの	男	7	8	2	1	2	2	5	5	8	11	15	19	13	7	1	106
	女	6	4	2	1		4	4	11	5	5	9	8	8	6	6	79
	合計	13	12	4	2	2	6	9	16	13	16	24	27	21	13	7	185
19:損傷、中毒及びその他の外因の影響	男	12	7	10	31	40	39	41	68	42	33	64	52	61	57	19	576
	女	6	7	3	14	16	17	18	28	17	25	40	30	51	36	19	327
	合計	18	14	13	45	56	56	59	96	59	58	104	82	112	93	38	903
20:疾病および死亡の外因	男								1			1					2
21:健康状態に影響をおよぼす要因および保健サービスの利用	男					5	2	9	6	4	4	6	4	3	2		45
	女	1			1	48	80	16	3	1		3	2		1		156
	合計	1			1	53	82	25	9	5	4	9	6	3	3		201
22:特殊目的用コード	男	1	2			2		2	5	5		9	2	5	4	1	38
	女	2	1			5	18	1	4	4	3		4	2	8	1	53
	合計	3	3			7	18	3	9	9	3	9	6	7	12	2	91
計	男	445	111	79	99	212	239	527	964	829	978	1806	1558	1069	534	182	9632
	女	377	90	115	106	454	713	645	856	556	673	948	931	783	536	264	8047
	合計	822	201	194	205	666	952	1172	1820	1385	1651	2754	2489	1852	1070	446	17679

令和4年度ICD-10大分類別年齢別患者数



令和4年度ICD-10大分類別年齢別患者数(別掲O2新生物)



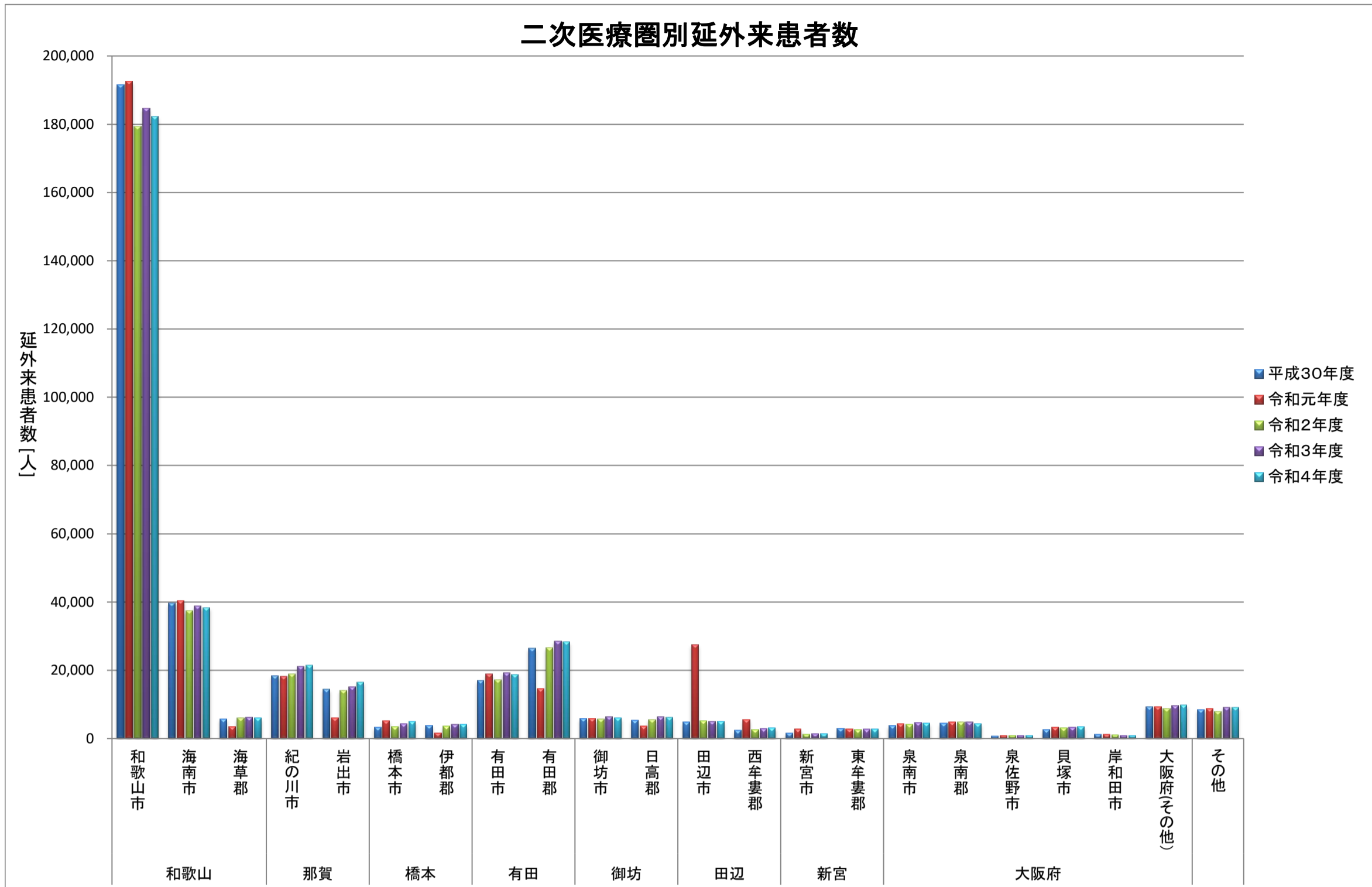
二次医療圏別外来患者数

医療圏	郡市	平成30年度				令和元年度				令和2年度				令和3年度				令和4年度				
		延べ外来患者数		対人口構成比		延べ外来患者数		対人口構成比		延べ外来患者数		対人口構成比		延べ外来患者数		対人口構成比		延べ外来患者数		対人口構成比		
延外来患者数	和歌山	和歌山市	191,639	52.0%	192,518	52.2%	179,390	48.9%	184,794	50.6%	182,376	50.3%										
		海南市	237,168	39,708	54.9%	77.7%	236,390	40,374	55.1%	79.0%	222,772	37,364	52.3%	74.3%	229,794	38,811	54.3%	78.4%	226,792	38,397	54.0%	78.8%
		海草郡	5,821	65.3%	3,498	39.2%	6,018	69.2%	6,189	72.6%	6,019	72.5%										
	那賀	紀の川市	32,827	18,403	27.9%	29.4%	24,281	18,259	20.8%	29.1%	33,122	18,939	28.6%	30.6%	36,211	21,187	31.5%	34.7%	37,956	21,413	33.1%	35.4%
		岩出市	14,424	26.8%	6,022	11.2%	14,183	26.3%	15,024	27.8%	16,543	30.5%										
	橋本	橋本市	7,158	3,270	8.1%	5.2%	6,899	5,237	7.9%	8.3%	7,094	3,496	8.2%	5.6%	8,463	4,381	9.9%	7.1%	9,154	5,027	10.9%	8.2%
		伊都郡	3,888	16.0%	1,662	6.8%	3,598	15.1%	4,082	17.5%	4,127	18.0%										
	有田	有田市	43,470	17,018	57.8%	60.3%	33,472	18,829	45.3%	66.7%	43,794	17,140	60.1%	61.8%	47,698	19,184	66.4%	70.4%	47,093	18,776	66.5%	70.3%
		有田郡	26,452	57.9%	14,643	32.0%	26,654	59.1%	28,514	63.9%	28,317	64.3%										
	御坊	御坊市	11,158	5,861	14.5%	24.8%	9,587	5,875	12.7%	24.9%	11,408	5,772	15.3%	25.0%	12,730	6,452	17.4%	28.4%	12,269	6,049	17.0%	27.0%
		日高郡	5,297	10.2%	3,712	7.1%	5,636	11.0%	6,278	12.4%	6,220	12.5%										
	田辺	田辺市	7,170	4,843	6.1%	6.5%	33,121	27,494	28.7%	37.0%	7,770	5,165	6.8%	7.1%	7,936	5,075	7.1%	7.1%	8,055	4,940	7.3%	7.0%
		西牟婁郡	2,327	5.6%	5,627	13.6%	2,605	6.4%	2,861	7.1%	3,115	7.8%										
	新宮	新宮市	4,582	1,600	6.7%	5.5%	5,569	2,789	8.4%	9.7%	3,706	1,181	5.7%	4.2%	4,110	1,424	6.4%	5.1%	4,119	1,400	6.6%	5.1%
		東牟婁郡	2,982	7.9%	2,780	7.4%	2,525	6.8%	2,686	7.4%	2,719	7.7%										
	大阪府	泉南市	22,171	3,761	0.3%	6.0%	23,730	4,294	0.3%	6.9%	22,667	4,108	0.3%	6.7%	24,262	4,718	0.3%	7.7%	23,864	4,532	0.3%	7.5%
		泉南郡	4,458	6.5%	4,746	6.9%	4,762	7.0%	4,832	7.2%	4,364	6.5%										
		泉佐野市	768	0.8%	885	0.9%	860	0.9%	893	0.9%	840	0.8%										
		貝塚市	2,662	3.1%	3,232	3.7%	3,082	3.6%	3,274	3.8%	3,445	4.1%										
		岸和田市	1,209	0.6%	1,201	0.6%	1,058	0.5%	942	0.5%	838	0.4%										
		大阪府(その他)	9,313	0.1%	9,372	0.1%	8,797	0.1%	9,603	0.1%	9,845	0.1%										
その他	8,521	8,798	7,955	9,210	9,223																	
合計	374,225	381,847	360,288	380,414	378,525																	

二次医療圏別外来患者数

医療圏	郡市	平成30年度				令和元年度				令和2年度				令和3年度				令和4年度			
		初診外来患者数		対人口構成比		初診外来患者数		対人口構成比		初診外来患者数		対人口構成比		初診外来患者数		対人口構成比		初診外来患者数		対人口構成比	
初診外来患者数	和歌山	和歌山市	10,765	2.9%	11,054	3.0%	9,442	2.6%	9,750	2.7%	9,807	2.7%									
		海南市	2,369	3.1%	2,422	3.2%	2,109	2.8%	2,179	2.9%	2,136	2.9%									
		海草郡	396	4.4%	274	3.1%	362	4.2%	366	4.3%	357	4.3%									
	那賀	紀の川市	1,248	2.0%	1,381	2.2%	1,178	1.9%	1,381	2.3%	1,397	2.3%									
		岩出市	845	1.8%	421	1.5%	795	1.7%	923	2.0%	1,033	2.1%									
	橋本	橋本市	237	0.4%	488	0.8%	262	0.4%	368	0.6%	368	0.6%									
		伊都郡	217	0.5%	207	0.8%	212	0.5%	252	0.7%	245	0.7%									
	有田	有田市	1,268	4.5%	1,297	4.6%	1,147	4.1%	1,275	4.7%	1,191	4.5%									
		有田郡	1,903	4.2%	876	2.9%	1,688	3.9%	1,940	4.5%	1,874	4.3%									
	御坊	御坊市	407	1.7%	384	1.6%	371	1.6%	406	1.8%	445	2.0%									
		日高郡	392	1.0%	235	0.8%	341	1.0%	413	1.1%	407	1.2%									
	田辺	田辺市	439	0.6%	2,015	2.7%	425	0.6%	415	0.6%	488	0.7%									
		西牟婁郡	213	0.6%	429	2.1%	207	0.6%	226	0.6%	273	0.7%									
	新宮	新宮市	169	0.6%	243	0.8%	139	0.5%	177	0.6%	152	0.6%									
		東牟婁郡	313	0.7%	284	0.8%	224	0.6%	233	0.6%	293	0.7%									
	大阪府	泉南市	228	0.4%	252	0.4%	213	0.3%	249	0.4%	211	0.3%									
		泉南郡	228	0.3%	310	0.5%	231	0.3%	220	0.3%	232	0.3%									
		泉佐野市	54	0.1%	59	0.1%	42	0.0%	49	0.0%	40	0.0%									
		貝塚市	186	0.2%	204	0.2%	175	0.2%	179	0.2%	172	0.2%									
		岸和田市	70	0.0%	68	0.0%	61	0.0%	43	0.0%	38	0.0%									
大阪府(その他)		644	0.0%	655	0.0%	568	0.0%	588	0.0%	549	0.0%										
その他	911		891		668		777		846												
合計	23,502		24,449		20,860		22,409		22,554												

二次医療圏別延外来患者数



二次医療圏別初診外来患者数

